



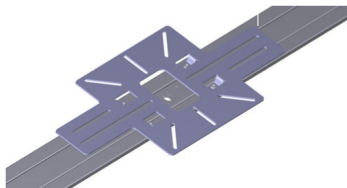
Notbeleuchtung Universaladapter Q-Rail Lichtbandsystem

- DE** Montageanleitung
- EN** Installation Manual
- FR** Instructions de montage
- ES** Instrucciones de montaje
- IT** Indicazioni di montaggio

Notbeleuchtung Universaladapter Q-Rail Lichtbandsystem

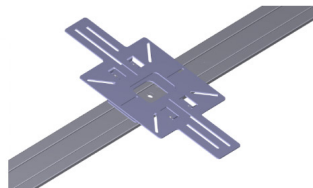
Längsmontage des Universal-Adapter Q-Rail

Artikelnummer: 300.100-003



Quermontage des Universal-Adapter Q- Rail

Artikelnummer: 300.100-003



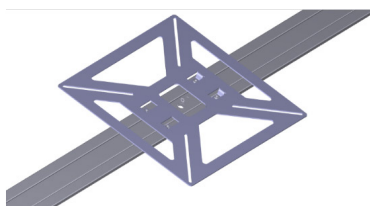
+

Optional-Adapter Q-Rail zur
Quermontage

Artikelnummer: 300.100-005

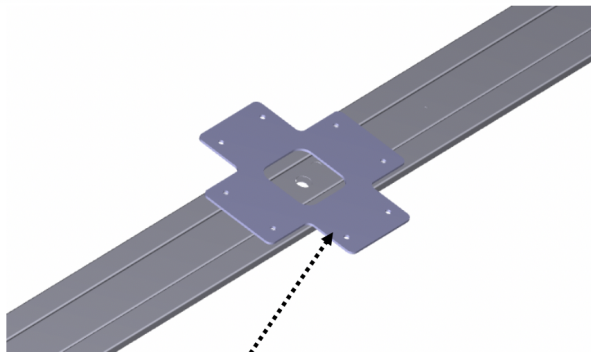
Universal-Adapters nur für die Rettungszeichenleuchten

Artikelnummer: 300.100-004



Grundplatte zur Quermontage des Universalbleches

Hinweis: Wenn es sich bei der Notleuchte um eine Einzelbatterievariante handelt, muss lediglich die Stromzuführung an die Leuchte angeschlossen werden.



Hinweis: Diese Grundplatte wird nur für die Quermontage des Universalbleches benötigt.

Bei der Längsmontage des Universalbleches, wird das Universalblech direkt auf die Tragschiene montiert.

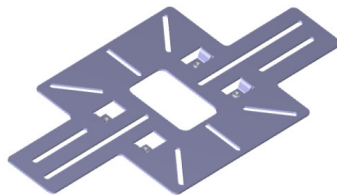
Notbeleuchtung Universaladapter Q-Rail Lichtbandsystem

Universalblech für Sicherheitsleuchten und
Rettungszeichenleuchten

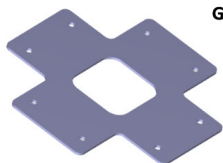
Quermontage des Universalblechs



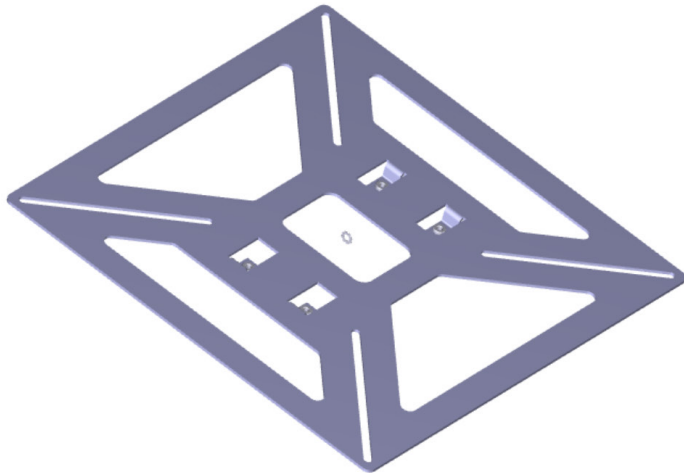
Längsmontage des Universalblechs



Grundplatte



Universalblech für Rettungszeichenwürfel



Notbeleuchtung Universaladapter Q-Rail Lichtbandsystem

Universalblech für Sicherheitsleuchten und
Rettungszeichenleuchten für folgende Leuchten:



301.100-001	Sicherheitsleuchte IZAR, GAZ-Nr.: 1320292027
301.100-002	Sicherheitsleuchte IZAR, GAZ-Nr.: 1320292028
301.100-003	Sicherheitsleuchte ALASCO, GAZ-Nr.: 1310052029
301.100-004	Sicherheitsleuchte ALASCO, GAZ-Nr.: 1310052028
301.100-005	Sicherheitsleuchte MIRA DA, GAZ-Nr.: 1340152022
301.100-006	Sicherheitsleuchte MIRA DA, GAZ-Nr.: 1340152023
301.200-001	Rettungszeichenleuchte ASKELLA 20, GAZ-Nr.: 1330062021
301.200-002	Rettungszeichenleuchte ASKELLA 20, GAZ-Nr.: 1330062022
301.200-005	Rettungszeichenleuchte ASKELLA 30, GAZ-Nr.: 1330072022
301.200-007	Rettungszeichenleuchte IZAR, GAZ-Nr.: 1320292021
301.200-008	Rettungszeichenleuchte IZAR, GAZ-Nr.: 1320292022
301.200-009	Rettungszeichenleuchte KL21, GAZ-Nr.: 1320032030
301.110-004	Sicherheitsleuchte IZAR 3h, GAZ-Nr.: 142029038
301.110-005	Sicherheitsleuchte ALASCO 3h, GAZ-Nr.: 1410052038
301.110-006	Sicherheitsleuchte ALASCO, GAZ-Nr.: 1410052048
302.100-001	Sicherheitsleuchte Primus PS5, Gessler-Nr.: PS5U1230L10MLB10
302.100-002	Sicherheitsleuchte Primus PA5, Gessler-Nr.: PA5U1230L10MLB10
302.100-003	Sicherheitsleuchte LED-Spot LH1, Gessler-Nr.: LH1U1230L10MLB10
302.100-004	Sicherheitsleuchte LED-Spot LH2, Gessler-Nr.: LH2U1230L10MLB10
302.100-006	Sicherheitsleuchte LED-Spot LS4, Gessler-Nr.: LS4Q1230L10MLB10
302.110-001	Sicherheitsleuchte LED-Spot LS5, Gessler-Nr.: LS4Q1230L13BC
302.200-002	Rettungszeichenleuchte Lumina 2000/7 DM, Gessler-Nr.: L07D1230L10MLB10
302.200-005	Rettungszeichenleuchte Lumina 2000/8 DM, Gessler-Nr.: L08D1230L10MLB10
302.200-008	Rettungszeichenleuchte Lumina 2000/16 DM, Gessler-Nr.: L16D1230L10MLB10IPSET
302.200-011	Rettungszeichenleuchte Display 2000/G4 DM, Gessler-Nr.: DG4D1230L10MLB10
302.200-024	Rettungszeichenleuchte Lumina 2000/24 DM, Gessler-Nr.: L24D1230L10MLB10
302.110-002	Rettungszeichenleuchte Lumina 2000/17, Gessler-Nr.: L16U1230L13BC
302.210-002	Rettungszeichenleuchte Lumina 2000/7 DM, Gessler-Nr.: L07D1230L13BC
302.210-005	Rettungszeichenleuchte Lumina 2000/16 DM, Gessler-Nr.: L16D1230L13BCIPSET
302.210-008	Rettungszeichenleuchte Display 2000/G3 DM, Gessler-Nr.: DG3D1230L13BC

Universalblech für Rettungszeichenwürfel
für folgende Leuchten:

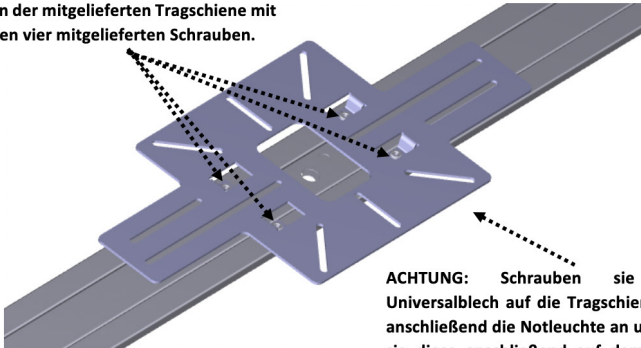


302.200-021	Würfel W25=Erkennungsweite Ösenmontage, Gessler-Nr.: W25Ö1230L10MLB10
302.200-022	Würfel W35=Erkennungsweite Ösenmontage, Gessler-Nr.: W35Ö1230L10MLB10

Notbeleuchtung Universaladapter Q-Rail Lichtbandsystem

Längsmontage der Notleuchte

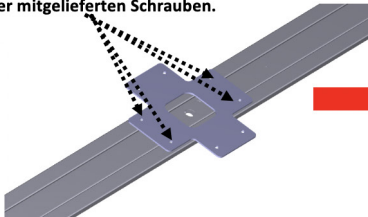
Verschrauben sie das Universalblech an der mitgelieferten Tragschiene mit den vier mitgelieferten Schrauben.



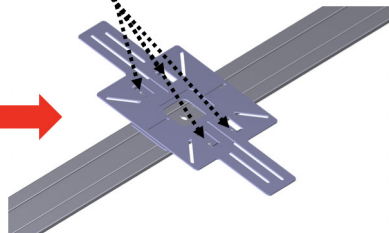
ACHTUNG: Schrauben sie zuerst das Universalblech auf die Tragschiene. Schließen sie anschließend die Notleuchte an und verschrauben sie diese anschließend auf dem Universalblech. Bitte verwenden sie die beigelegten Distanzhülsen/Käfigmuttern zur Montage zwischen dem Universalblech und der Notleuchte.

Quermontage der Notleuchte

Verschrauben sie zuerst die Grundplatte an der mitgelieferten Tragschiene mit den vier mitgelieferten Schrauben.



Verschrauben sie anschließend das Universalblech auf der Grundplatte. Schließen sie anschließend die Notleuchte an und verschrauben sie diese anschließend auf dem Universalblech. Bitte verwenden sie die beigelegten Distanzhülsen/Käfigmuttern zur Montage zwischen dem Universalblech und der Notleuchte.



Montage des Rettungszeichenwürfels

